

# CARTOGRAFÍA

# TEMPO

EXPOSICIÓN ITINERANTE  
PROCESOS DE TERRITORIALIZACIÓN DE LA MEMORIA  
EN ESCENARIOS DE POSTCONFLICTO

# ECONOMIAS PROPIAS 1995-2003

75°30'0"W

75°20'0"W

75°10'0"W

75°0'0"W

74°50'0"W

74°40'0"W

5°40'0"N

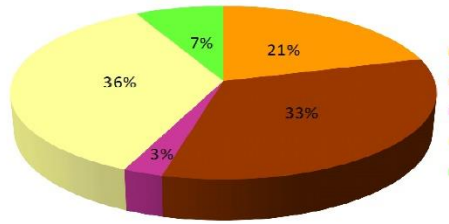
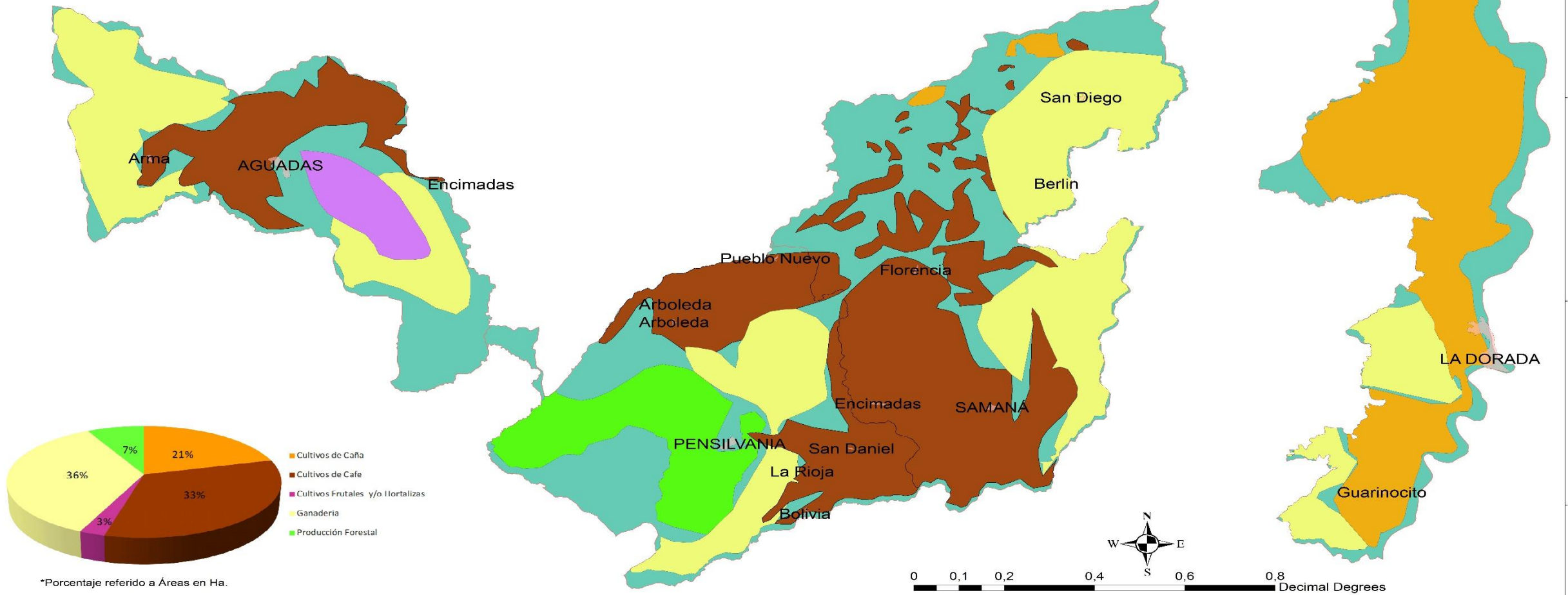
5°30'0"N

5°20'0"N

5°40'0"N

5°30'0"N

5°20'0"N



\*Porcentaje referido a Áreas en Ha.

75°30'0"W

75°20'0"W

75°10'0"W

75°0'0"W

74°50'0"W

74°40'0"W

## Interactividad

● Imagen

## LEYENDA

- Cultivos de Cafe
- Cultivos Frutales y/o Hortalizas
- Cultivos de Caña
- Ganaderia
- Producción Forestal

UNIVERSIDAD DE CALDAS  
 INSTITUTO DE INVESTIGACIONES EN CIENCIAS  
 SOCIALES Y HUMANAS-ICSH  
 Sistema Integrado de Análisis Territorial - SIAT- DET  
 Red Internacional Sobre Territorio y Cultura - RETEC  
 Investigadora Principal: PhD. Beatriz Nates Cruz



Proyecto: **TEMPO**  
 Procesos de Territorialización  
 de la Memoria en Escenarios  
 de Postconflicto.  
 Escala: 1:100.000  
 Sistema de Referencia:  
 Sistema de Coordenadas GCS MAGNA  
 Datum MAGNA  
 Unidades en Grados  
 Fuente de Información:  
 Gobernación de Caldas 2003

# ECONOMIAS ENAJENADAS 1995-2013

75°30'0"W

75°20'0"W

75°10'0"W

75°0'0"W

74°50'0"W

74°40'0"W

5°40'0"N

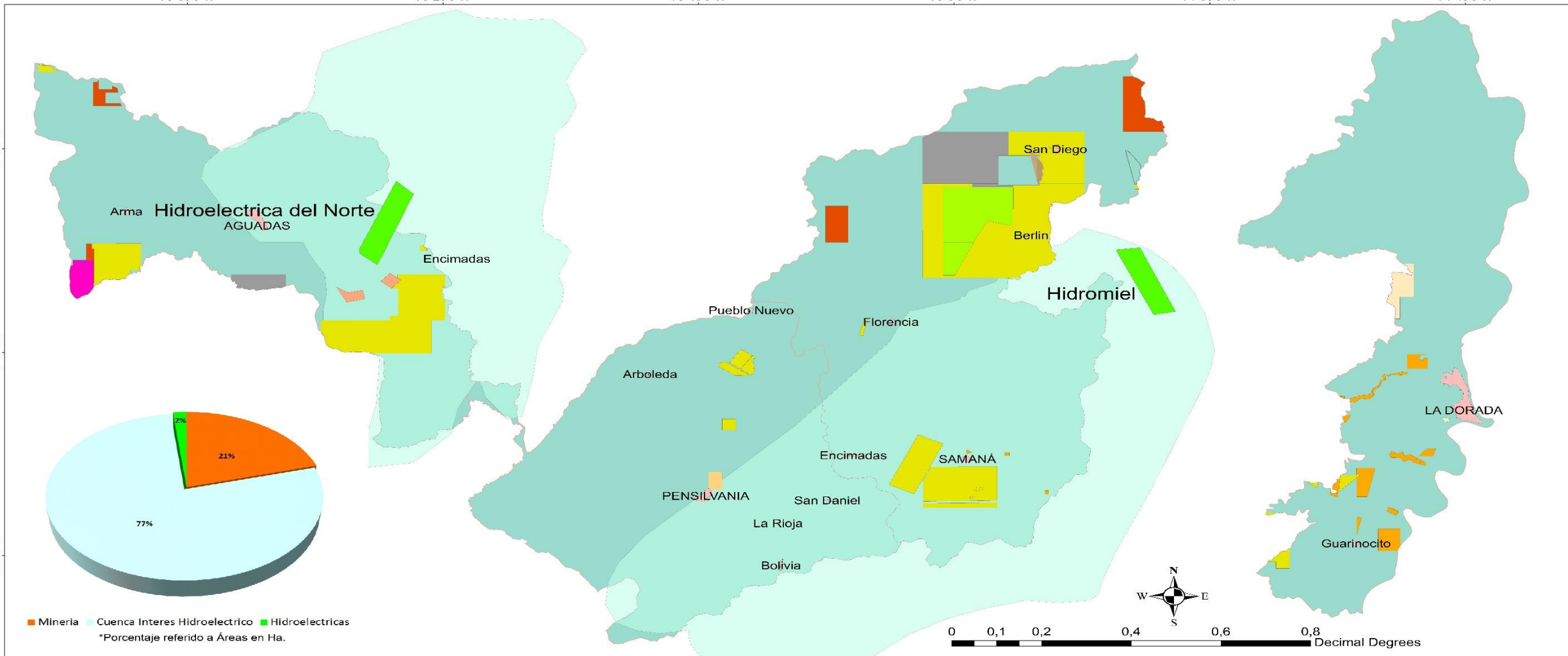
5°30'0"N

5°20'0"N

5°40'0"N

5°30'0"N

5°20'0"N



■ Minería
 ■ Cuenca Interes Hidroeléctrico
 ■ Hidroeléctricas

\*Porcentaje referido a Áreas en Ha.

75°30'0"W

75°20'0"W

75°10'0"W

75°0'0"W

74°50'0"W

74°40'0"W

## LEYENDA

### Proyectos Energeticos

- Hidroeléctricas
- CuencaHidrografica

### Minerales en Explotación

- |   |  |  |
|---|--|--|
| <span style="color: orange;">■</span> ARCILLA       | <span style="color: lightorange;">■</span> ARENAS-GRAVAS | <span style="color: yellow;">■</span> ORO          |
| <span style="color: brown;">■</span> ARENAS         | <span style="color: red;">■</span> COBRE-PLATA           | <span style="color: green;">■</span> URANIO        |
| <span style="color: grey;">■</span> ARENAS Y GRAVAS | <span style="color: orange;">■</span> CONSTRUCCION       | <span style="color: grey;">■</span> ZINC-ORO PLATA |
|   | <span style="color: pink;">■</span> MARMOL               |  |
|   | <span style="color: magenta;">■</span> METALES PRECIOSOS |  |

**UNIVERSIDAD DE CALDAS**  
**INSTITUTO DE INVESTIGACIONES EN CIENCIAS**  
**SOCIALES Y HUMANAS-ICSH**  
**Sistema Integrado de Análisis Territorial - SIAT- DET**  
**Red Internacional Sobre Territorio y Cultura - RETEC**  
**Investigador Principal: PhD. Beatriz Nates Cruz**



Proyecto: **TEMPO**  
 Proceso de Territorialización  
 de la Memoria en Escenarios  
 de Postconflicto.

Escala: 1:100.000

Sistema de Referencia:  
**Sistema de Coordenadas GCS MAGNA**  
**Datum MAGNA**  
**Unidades en Grados**

Fuente de Información:  
**Gobernación de Caldas 2003**  
**Agencia Nacional Minera - ANM 2013**

# ECONOMIAS APROPIADAS 1995-2003

75°30'0"W

75°20'0"W

75°10'0"W

75°0'0"W

74°50'0"W

74°40'0"W

5°40'0"N

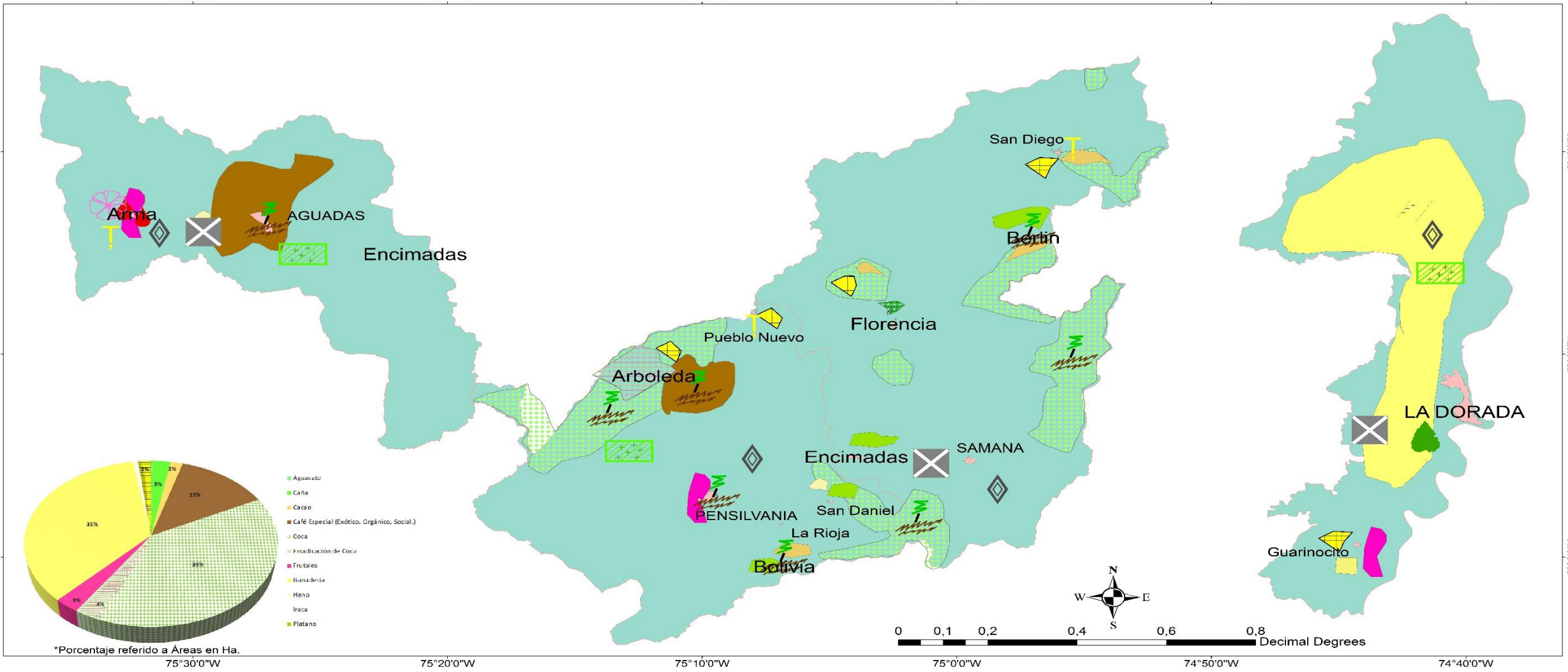
5°30'0"N

5°20'0"N

5°40'0"N

5°30'0"N

5°20'0"N



\*Porcentaje referido a Áreas en Ha.

75°30'0"W

75°20'0"W

75°10'0"W

75°0'0"W

74°50'0"W

74°40'0"W

## Interactividad

- Imagen

- Aguacate
- Cacao
- Café Especial (Exótico, Orgánico, Social.)
- Caña
- Coca

## LEYENDA

- Erradicación de Coca
- Frutales
- Ganadería
- Heno
- Iraca
- Plátano
- Ganado

- 🌿 Cultivos con Producto
- 🌳 Comercialización de Coca
- 🏡 Compra importante de Tierras
- 🌸 Cultivo Flores

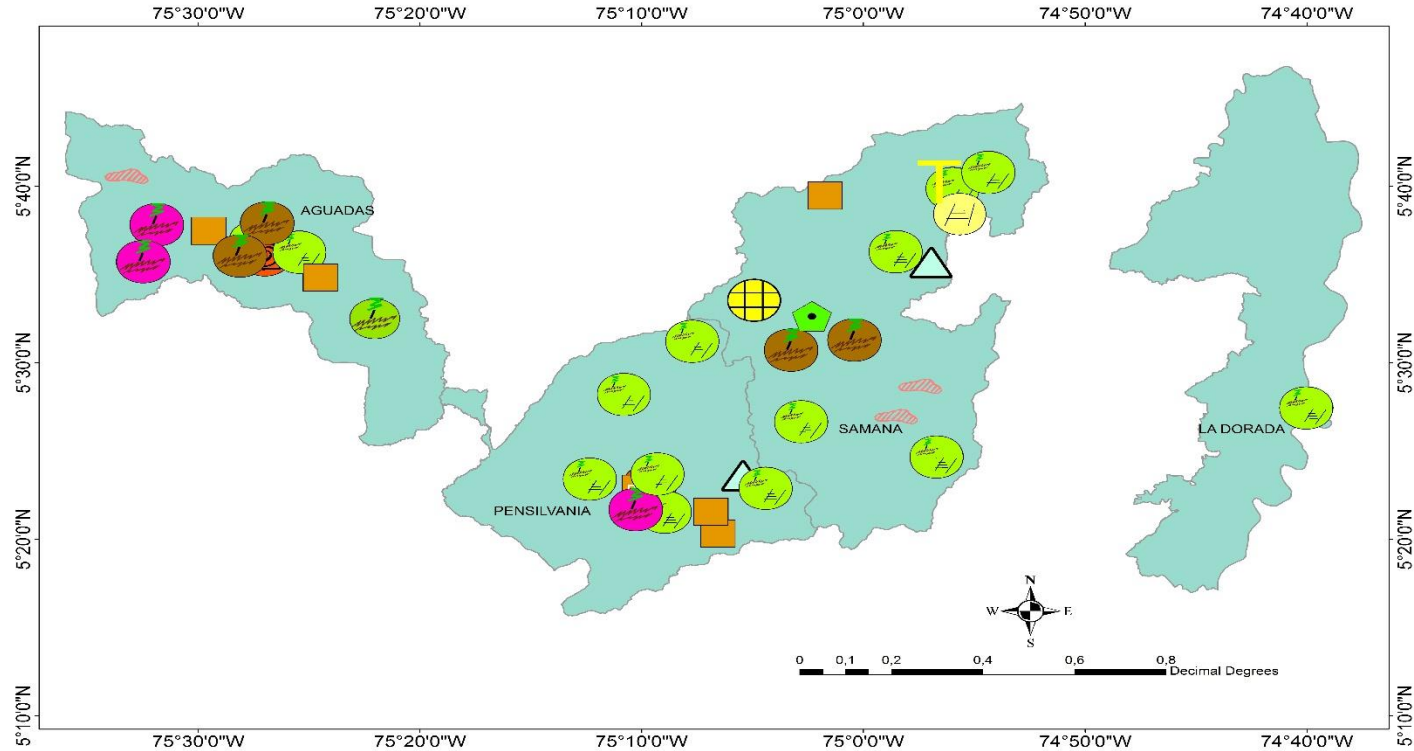
- ◊ Extorsiones
- 🩸 GotaGota
- ☒ Secuestros
- 🏠 Turismo

UNIVERSIDAD DE CALDAS  
 INSTITUTO DE INVESTIGACIONES EN CIENCIAS  
 SOCIALES Y HUMANAS-ICSH  
 Sistema Integrado de Análisis Territorial - SIAT- DET  
 Red Internacional Sobre Territorio y Cultura - RETEC  
 Investigador Principal: PhD. Beatriz Nates Cruz

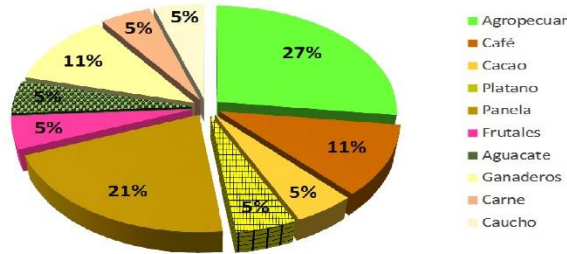


Proyecto: **TEMPO**  
 Proceso de Territorialización  
 de la Memoria en Escenarios  
 de Postconflicto.  
 Escala: 1:100.000  
 Sistema de Referencia:  
 Sistema de Coordenadas GCS MAGNA  
 Datum MAGNA  
 Unidades en Grados  
 Fuente de Información:  
 Gobernación de Caldas  
 Grupo Investigación Territorialidades

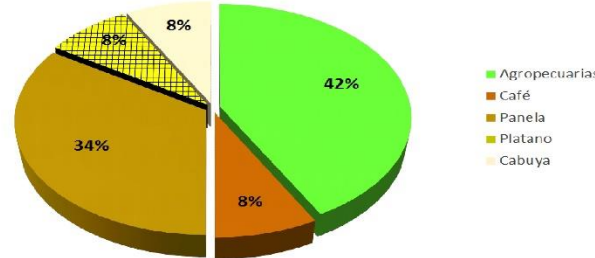
# ORGANIZACIONES SOCIO-PRODUCTIVAS EN LOS LUGARES DE ESTUDIO



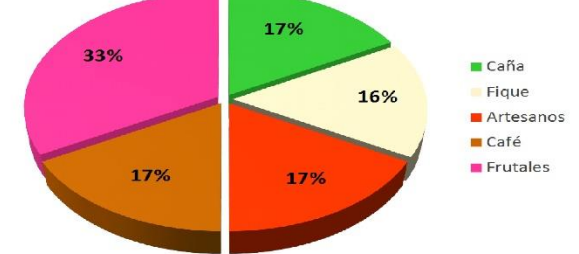
ASOCIACIONES PRODUCTIVAS SAMANA



ASOCIACIONES PRODUCTIVAS PENSILVANIA



ASOCIACIONES PRODUCTIVAS AGUADAS



## LEYENDA Actividades Según Asociaciones



UNIVERSIDAD DE CALDAS  
INSTITUTO DE INVESTIGACIONES EN CIENCIAS  
SOCIALES Y HUMANAS-ICSH  
Sistema Integrado de Análisis Territorial - SIAT- DET  
Red Internacional Sobre Territorio y Cultura - RETEC  
Investigador Principal: PhD. Beatriz Nates Cruz



Proyecto: **TEMPO**  
Procesos de Territorialización  
de la Memoria en Escenarios  
de Postconflicto.

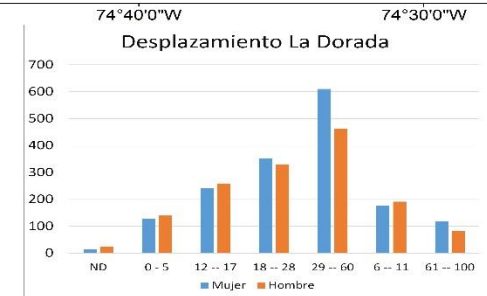
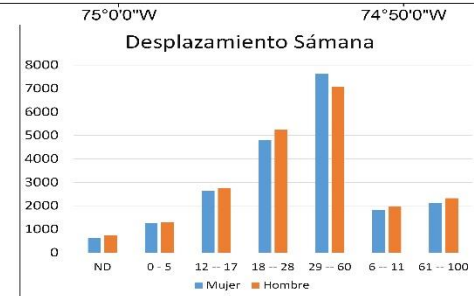
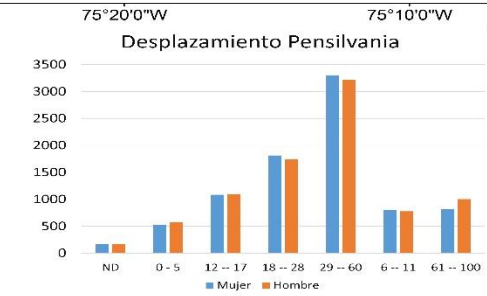
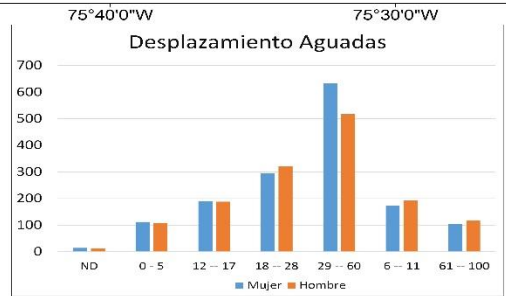
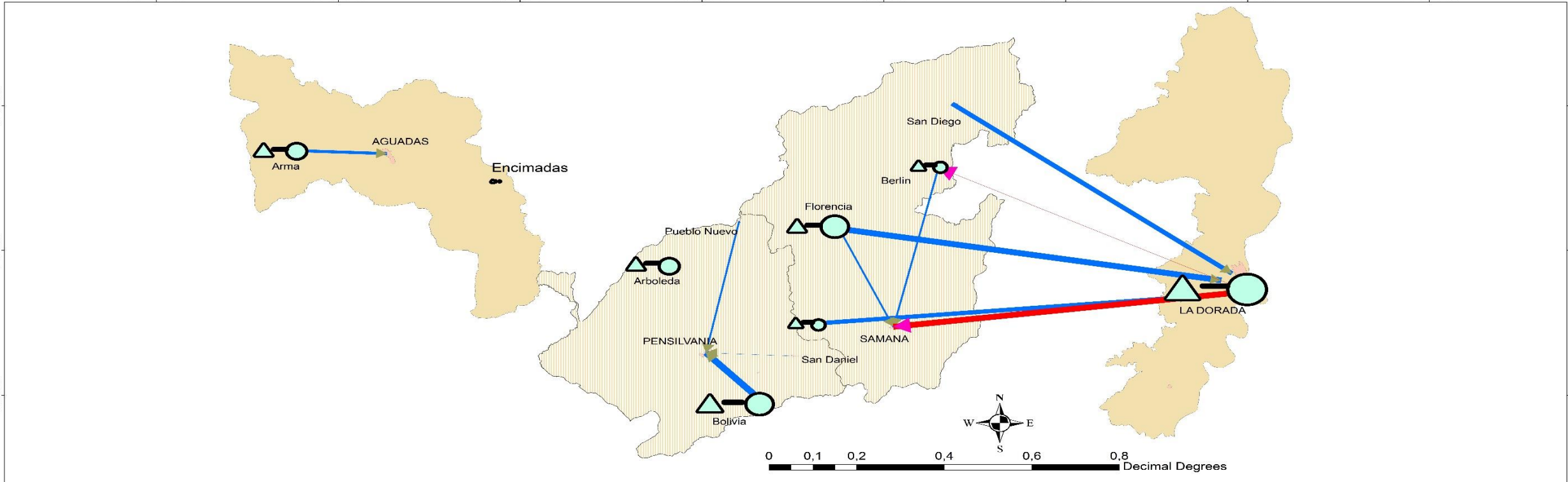
Escala: 1:180.000

Sistema de Referencia:  
Sistema de Coordenadas GCS MAGNA  
Datum MAGNA  
Unidades en Grados

Fuente de Información:  
Gobernación de Caldas

# TRAYECTORIAS DE DESPLAZAMIENTO POR GENERO Y GENERACION

75°40'0"W 75°30'0"W 75°20'0"W 75°10'0"W 75°0'0"W 74°50'0"W 74°40'0"W 74°30'0"W



**LEYENDA**

**Interactividad**

- Imagen (Blue circle)
- Video (Purple circle)

**Migración General**

- Emigración (Hatched box)
- Recepción (Yellow box)

**Flujo Desplazamiento**

**Hombres**

- 27,0 (Blue arrow)
- 40,0 - 27,1 (Blue arrow)
- 48,0 - 40,1 (Blue arrow)
- 63,0 - 48,1 (Blue arrow)
- 125,0 - 63,1 (Blue arrow)

**Mujeres**

- 174,0 (Blue arrow)
- 272,0 - 174,1 (Blue arrow)
- 798,0 - 272,1 (Blue arrow)
- 980,0 - 798,1 (Blue arrow)
- 28468,0 - 980,1 (Blue arrow)

**Flujo Retorno**

- 15,0 (Pink arrow)
- 21,0 - 15,1 (Pink arrow)

**Scale**

- 25179,0 - 1125,1 (Large circle)
- 328,0 - 250,1 (Medium circle)
- 853,0 - 328,1 (Small circle)
- 1125,0 - 853,1 (Very small circle)

**UNIVERSIDAD DE CALDAS**  
**INSTITUTO DE INVESTIGACIONES EN CIENCIAS SOCIALES Y HUMANAS-ICSH**  
**Sistema Integrado de Análisis Territorial - SIAT- DET**  
**Red Internacional Sobre Territorio y Cultura - RETEC**  
**Investigador Principal: Ph.D. Beatriz Nates Cruz**

**UNIVERSIDAD DE CALDAS**  
**ICSH**  
**RETEC**  
**COLCIENCIAS**

Proyecto: **TEMPO**  
**Procesos de Territorialización de la Memoria en Escenarios de Postconflicto.**

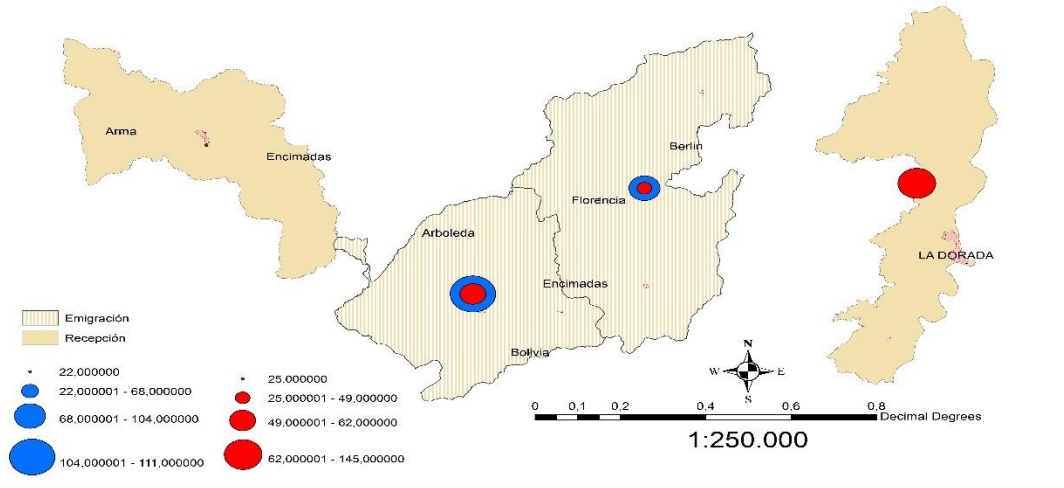
Escala: 1:140.000

Sistema de Referencia: **Sistema de Coordenadas GCS MAGNA Datum MAGNA Unidades en Grados**

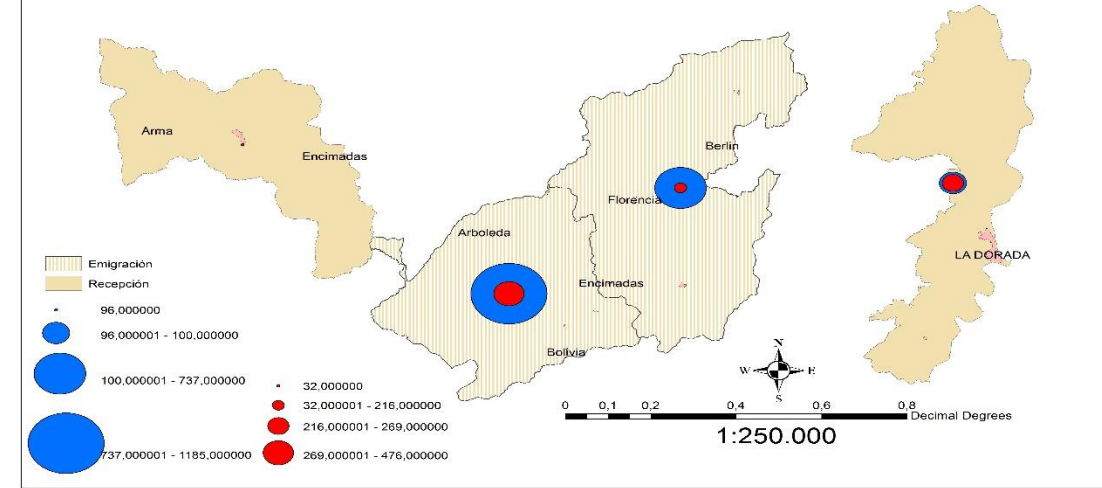
Fuente de Información: **Gobernación de Caldas Red Nacional de Información - RNI, año 2011**

# TEMPORALIDAD DEL DESPLAZAMIENTO Y RETORNO

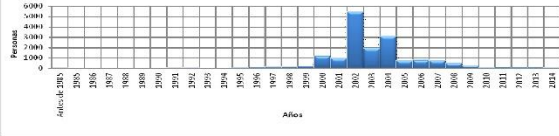
## Proceso de Migración Año 2013



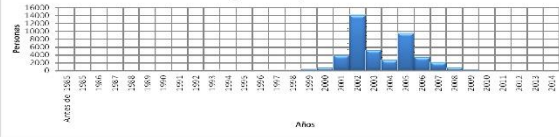
## Proceso de Migración Año 2000



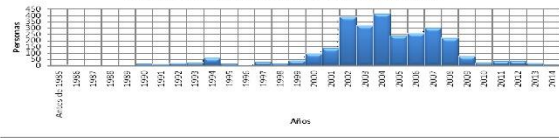
### Personas Expulsadas por Año-Pensilvania



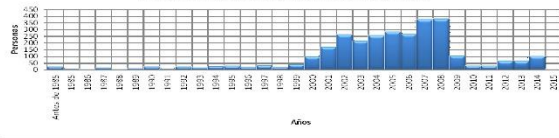
### Personas Expulsadas por Año-Samaná



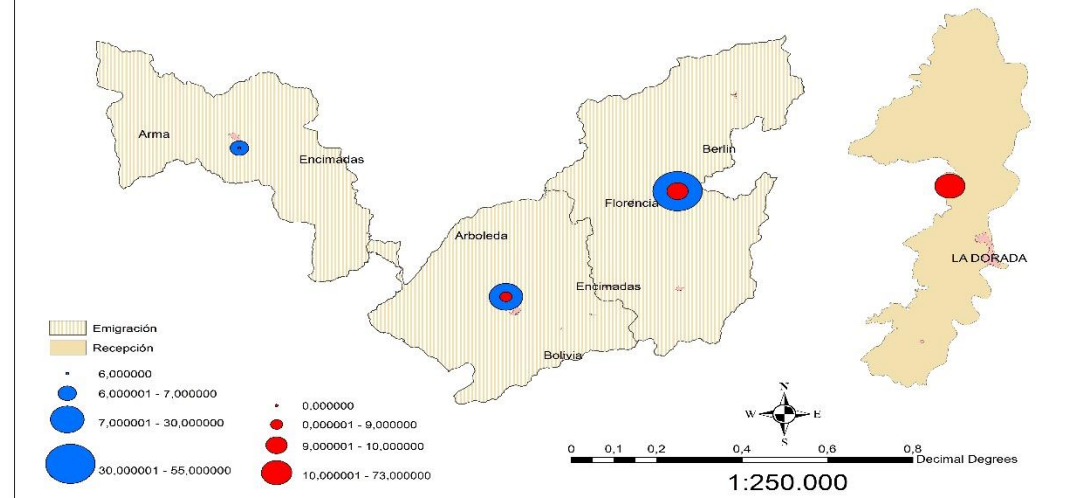
### Personas Expulsadas por Año-Aguadas



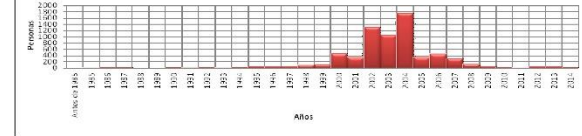
### Personas Expulsadas por Año-La Dorada



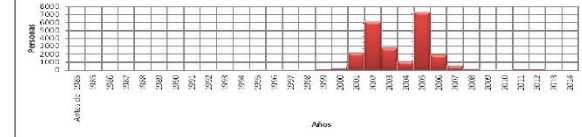
## Proceso de Migración Año 1985



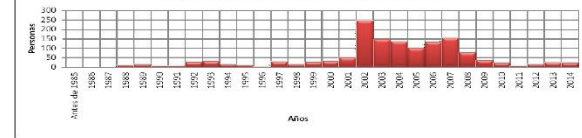
### Personas Recibidas por Año-Pensilvania



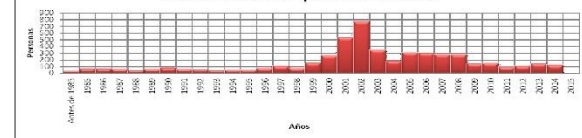
### Personas Recibidas por Año-Samaná



### Personas Recibidas por Año-Aguadas

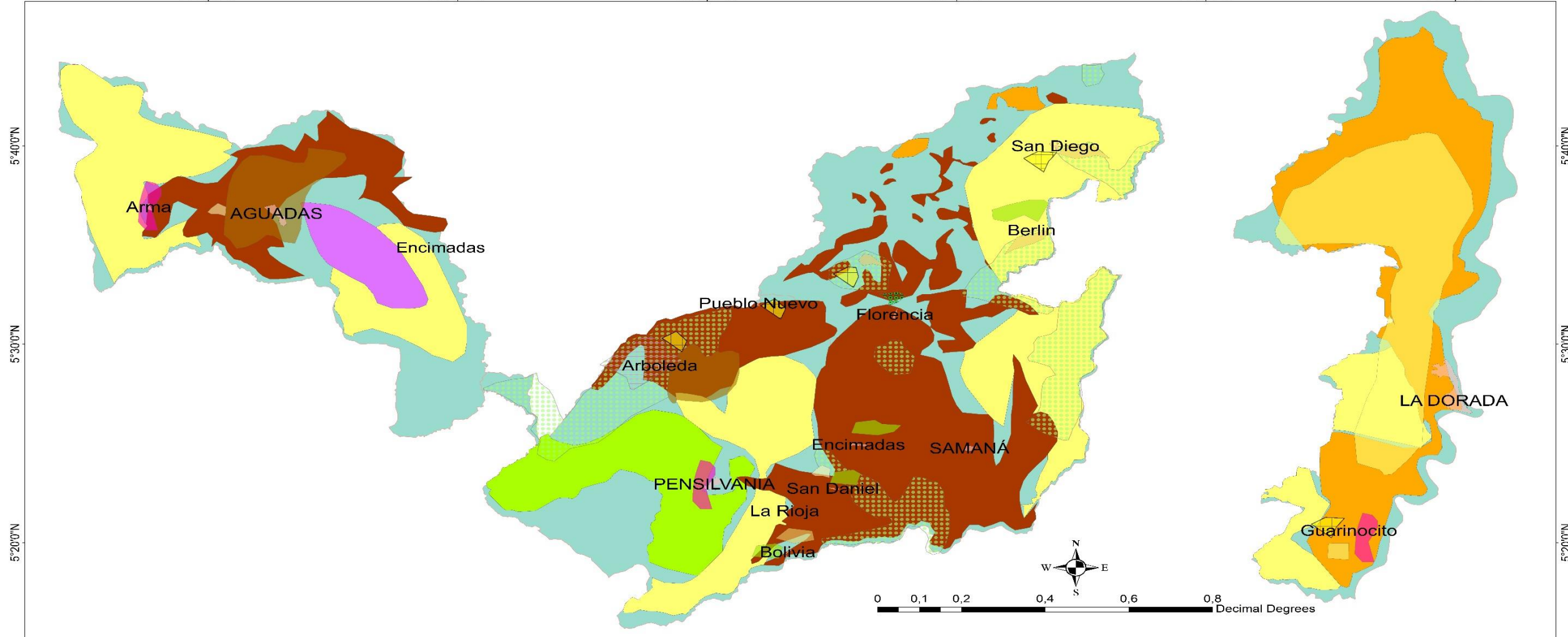


### Personas Recibidas por Año-La Dorada



# RELACION DIMENSION Y VARIABLE ECONOMIAS APROPIADAS - PROPIAS

75°30'0"W      75°20'0"W      75°10'0"W      75°0'0"W      74°50'0"W      74°40'0"W



75°30'0"W      75°20'0"W      75°10'0"W      75°0'0"W      74°50'0"W      74°40'0"W

5°40'0"N  
5°30'0"N  
5°20'0"N

5°40'0"N  
5°30'0"N  
5°20'0"N

## ECONOMIAS PROPIAS

- Cultivos de Cafe
- Cultivos Frutales y/o Hortalizas
- Cultivos de Caña
- Ganaderia
- Producción Forestal

## LEYENDA

### ECONOMIAS ALTERNATIVAS

- Aguacate
- Cacao
- Café Especial (Exótico, Orgánico, Social.)
- Caña
- Coca
- Frutales
- Ganaderia
- Heno
- Iraca
- Platano
- Erradicación de Coca

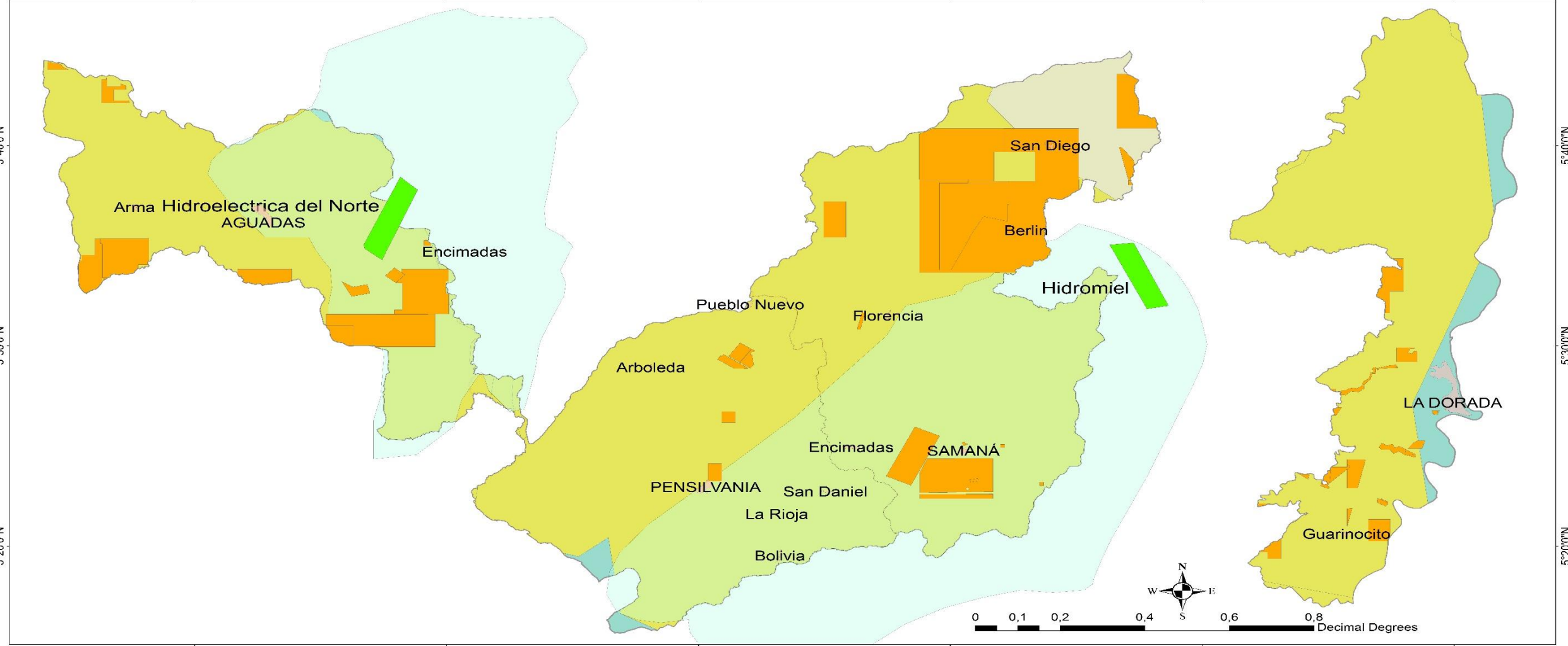
UNIVERSIDAD DE CALDAS  
INSTITUTO DE INVESTIGACIONES EN CIENCIAS  
SOCIALES Y HUMANAS-ICSH  
Sistema Integrado de Análisis Territorial - SIAT- DET  
Red Internacional Sobre Territorio y Cultura - RETEC  
Investigador Principal: PhD. Beatriz Nates Cruz



Proyecto: **TEMPO**  
Procesos de Territorialización  
de la Memoria en Escenarios  
de Postconflicto.  
Escala: 1:100.000  
Sistema de Referencia:  
**Sistema de Coordenadas GCS MAGNA**  
Datum MAGNA  
Unidades en Grados  
Fuente de Información:  
**Gobernación de Caldas 2007**

# RELACION DIMENSION Y VARIABLE ECONOMIAS ENAJENADAS - GRUPOS ARMADOS

75°30'0"W      75°20'0"W      75°10'0"W      75°0'0"W      74°50'0"W      74°40'0"W



5°40'0"N  
5°30'0"N  
5°20'0"N

5°40'0"N  
5°30'0"N  
5°20'0"N

75°30'0"W      75°20'0"W      75°10'0"W      75°0'0"W      74°50'0"W      74°40'0"W

| LEYENDA   |  |
|---|--|
| ECONOMIAS ENAJENADAS  | GRUPOS ARMADOS   |
|  Hidroeléctricas     |  Autodefensa    |
|  Títulos Mineros     |  Banda Criminal |
|  Cuenca Hidrográfica |  Guerrilla      |

UNIVERSIDAD DE CALDAS  
 INSTITUTO DE INVESTIGACIONES EN CIENCIAS SOCIALES Y HUMANAS-ICSH  
 Sistema Integrado de Análisis Territorial - SIAT- DET  
 Red Internacional Sobre Territorio y Cultura - RETEC  
 Investigador Principal: Ph.D. Beatriz Nates Cruz



Proyecto: **TEMPO**  
 Procesos de Territorialización de la Memoria en Escenarios de Postconflicto.  
 Escala: 1:100.000  
 Sistema de Referencia: Sistema de Coordenadas GCS MAGNA Datum MAGNA Unidades en Grados  
 Fuente de Información: Gobernación de Caldas, 2010  
 Agencia Nacional Minera - ANM, 2013  
 Red Nacional de Información - RNI, 2011

# ECONOMIAS APROPIADAS - GINI DE TIERRAS

75°30'0"W

75°20'0"W

75°10'0"W

75°0'0"W

74°50'0"W

74°40'0"W

5°40'0"N

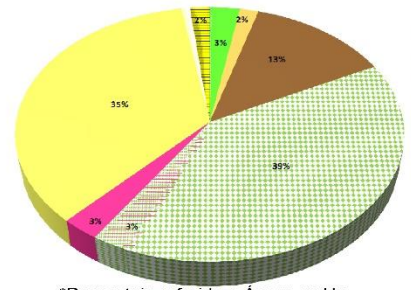
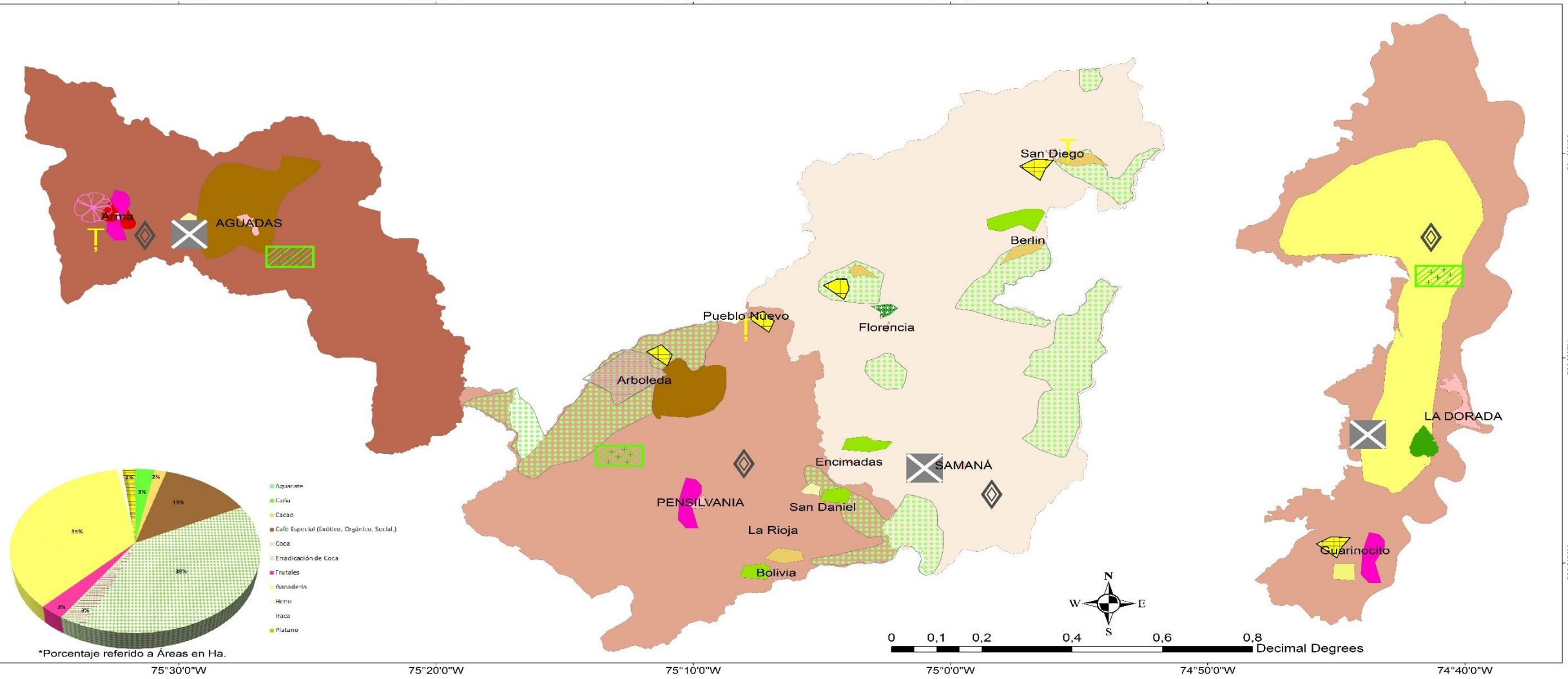
5°30'0"N

5°20'0"N

5°40'0"N

5°30'0"N

5°20'0"N



- Aguaate
- Caña
- Cacao
- Café Especial (Exótico, Orgánico, Social.)
- Coca
- Erradicación de Coca
- Frutales
- Ganadería
- Heno
- Iraca
- Platano



## LEYENDA

- |  |                      |                              |              |
|--|----------------------|------------------------------|--------------|
| Aguaate                                    | Erradicación de Coca | Cultivos con Producto        | Exterstiones |
| Cacao                                      | Frutales             | Comercialización de Coca     | GotaGota     |
| Café Especial (Exótico, Orgánico, Social.) | Ganadería            | Compra importante de Tierras | Secuestros   |
| Caña                                       | Heno                 | Cultivo Flores               | Turismo      |
| Coca                                       | Platano              |                              |              |
- 
- |                        |        |
|------------------------|--------|
| <b>Gini de Tierras</b> | Ganado |
| 0,588000               |        |
| 0,588001 - 0,675000    |        |
| 0,675001 - 0,845000    |        |

**UNIVERSIDAD DE CALDAS**  
**INSTITUTO DE INVESTIGACIONES EN CIENCIAS**  
**SOCIALES Y HUMANAS-ICSH**  
**Sistema Integrado de Análisis Territorial - SIAT- DET**  
**Red Internacional Sobre Territorio y Cultura - RETEC**  
**Investigador Principal: PhD. Beatriz Nates Cruz**

Proyecto: **TEMPO**  
**Procesos de Territorialización**  
**de la Memoria en Escenarios**  
**de Postconflicto.**  
 Escala: 1:100.000  
 Sistema de Referencia: **Sistema de Coordenadas GCS MAGNA**  
**Datum MAGNA**  
**Unidades en Grados**  
 Fuente de Información: **Gobernación de Caldas**  
**Grupo de Investigación Territorialidades**  
**Instituto Geográfico Agustín Codazzi - IGAC**

# ECONOMIAS ENAJENADAS - GINI DE TIERRAS

75°30'0"W      75°20'0"W      75°10'0"W      75°0'0"W      74°50'0"W      74°40'0"W

5°40'0"N

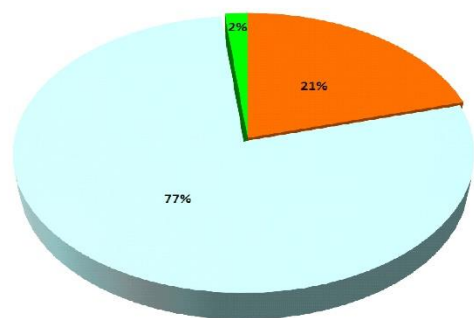
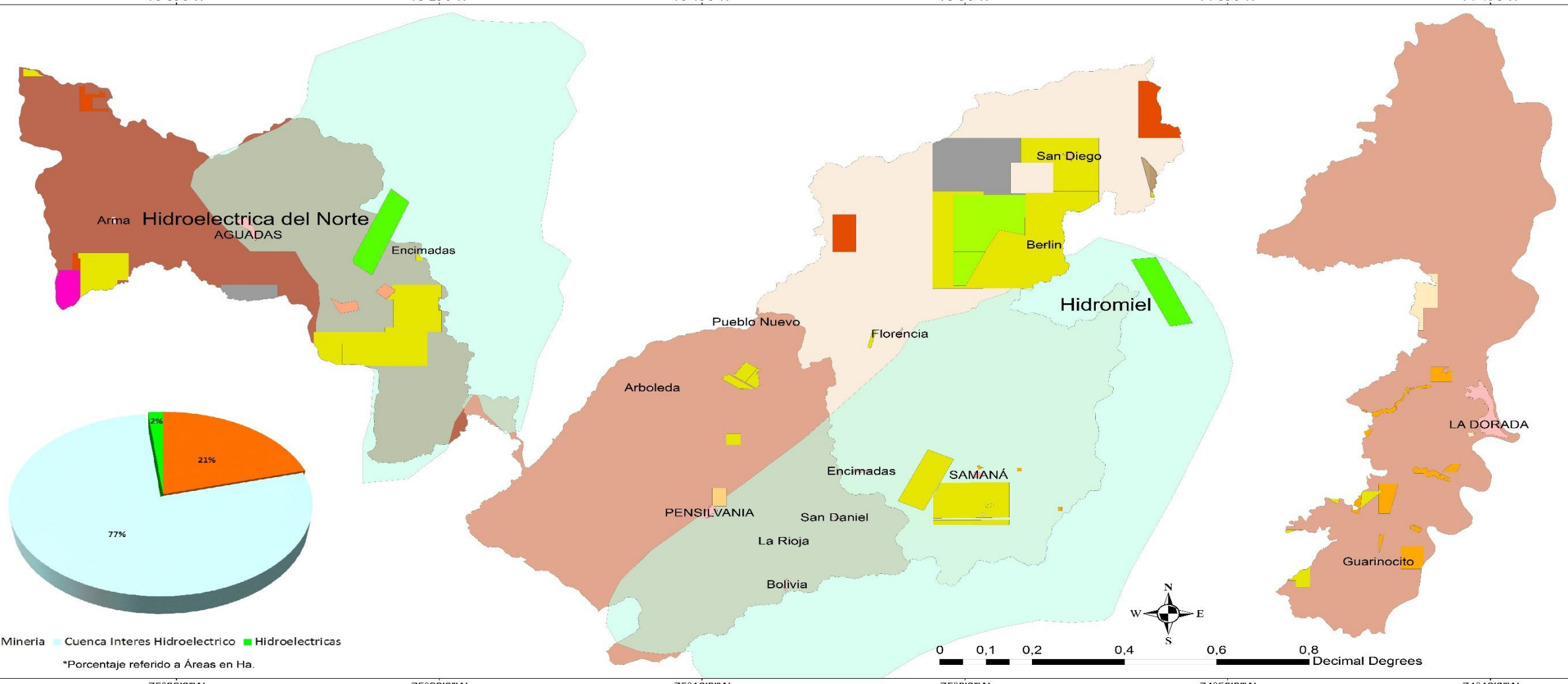
5°30'0"N

5°20'0"N

5°40'0"N

5°30'0"N

5°20'0"N



■ Minería   ■ Cuenca Interes Hidroeléctrico   ■ Hidroeléctricas

\*Porcentaje referido a Áreas en Ha.

75°30'0"W      75°20'0"W      75°10'0"W      75°0'0"W      74°50'0"W      74°40'0"W

## Proyectos Energeticos

- Hidroeléctricas
- Cuenca Hidrografica

## Gini de Tierras

- 0,588000
- 0,588001 - 0,675000
- 0,675001 - 0,845000

## LEYENDA

### Minerales en Explotación

- ARCILLA
- ARENA
- ARENAS
- ARENAS Y GRAVAS
- ARENAS-GRAVAS
- COBRE-PLATA
- CONSTRUCCION
- MARMOL
- METALES PRECIOSOS
- ORO
- URANIO
- ZINC-ORO PLATA

UNIVERSIDAD DE CALDAS  
 INSTITUTO DE INVESTIGACIONES EN CIENCIAS  
 SOCIALES Y HUMANAS-ICSH  
 Sistema Integrado de Análisis Territorial - SIAT- DET  
 Red Internacional Sobre Territorio y Cultura - RETEC  
 Investigador Principal: PhD. Beatriz Nates Cruz

Proyecto: **TEMPO**  
 Proceso de Territorialización  
 de la Memoria en Escenarios  
 de Postconflicto.

Escala: 1:100.000

Sistema de Referencia:  
 Sistema de Coordenadas GCS MAGNA  
 Datum MAGNA  
 Unidades en Grados

Fuente de Información:  
 Gobernación de Caldas 2003  
 Agencia Nacional Minera - ANM 2013  
 Instituto Geográfico Agustín Codazzi - IGAC

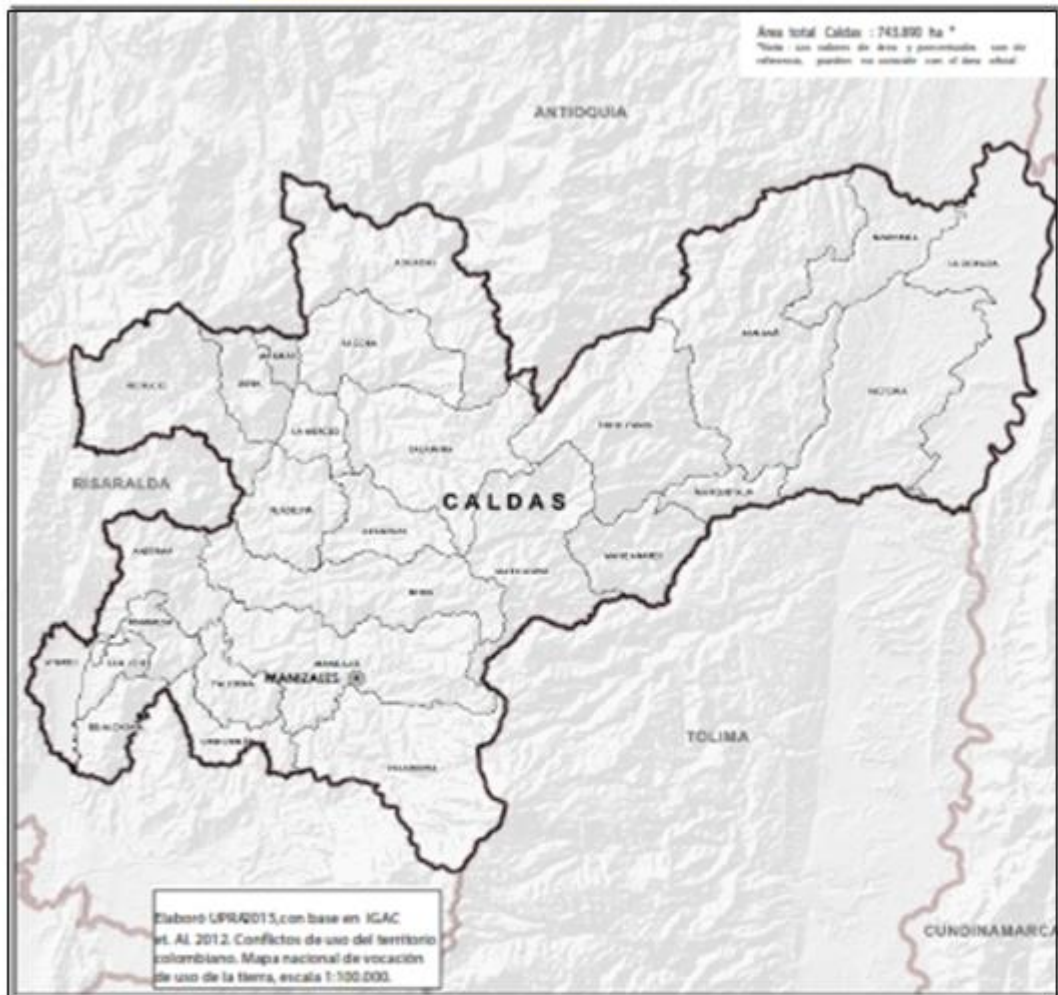
Ganadería

0%

0 ha

suelo con Desarrollo de Ganadería

100512.122 ha



¿Dónde están los suelos para ganadería?

Ganadería vs.

Suelos para

Áreas de Ganadería por piso Térmico

¿Dónde están las áreas de Ganadería?



# POLITICAS EDUCATIVAS - ACTORES ESCOLARES - MATRICULA EN SINTAXIS ESPACIAL

75°30'0"W      75°20'0"W      75°10'0"W      75°0'0"W      74°50'0"W      74°40'0"W

5°40'0"N

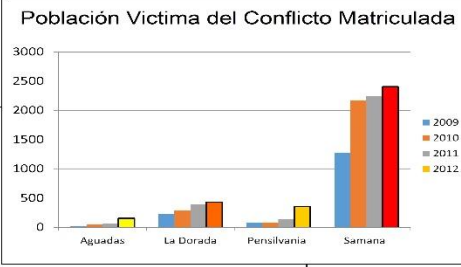
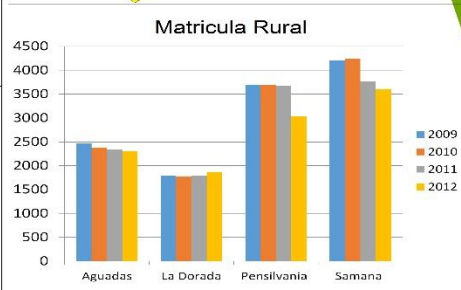
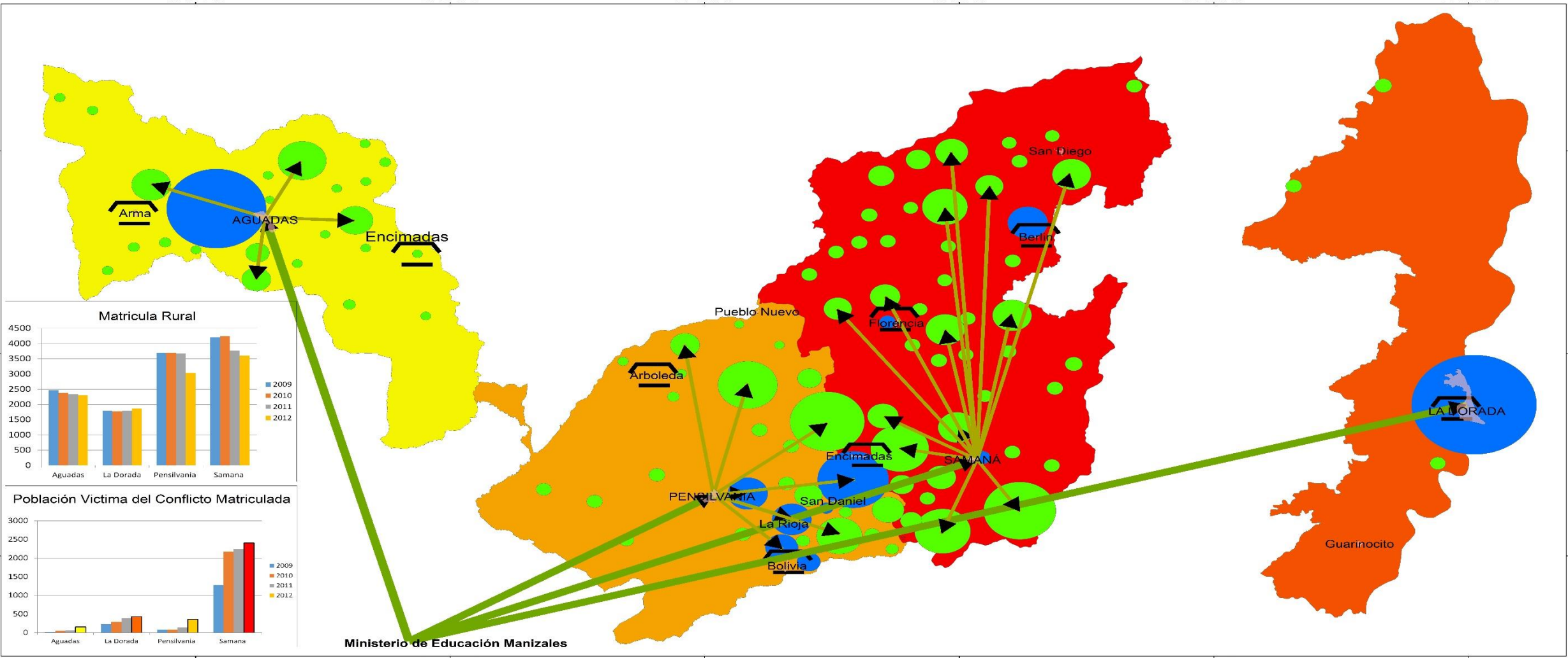
5°30'0"N

5°20'0"N

5°40'0"N

5°30'0"N

5°20'0"N



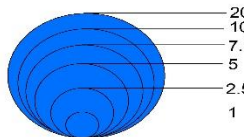
Ministerio de Educación Manizales

75°30'0"W      75°20'0"W      75°10'0"W      75°0'0"W      74°50'0"W      74°40'0"W

## Interactividad

- Imagen
- Documetos

## Densidad de Instituciones por Área



- 20
- 10
- 7.5
- 5
- 2.5
- 1

## LEYENDA

### Población Víctima del Conflicto Matriculada por Municipio 2012

- 157,000000
- 157,000001 - 358,000000
- 358,000001 - 434,000000
- 434,000001 - 2004,000000

### Instituciones Educativas por Área y Flujo de Recursos

- Centros Poblados
- Inst. Educ. Zona Rural
- Inst. Educ. Zona Urbana

### Transferencias Ley de Participación

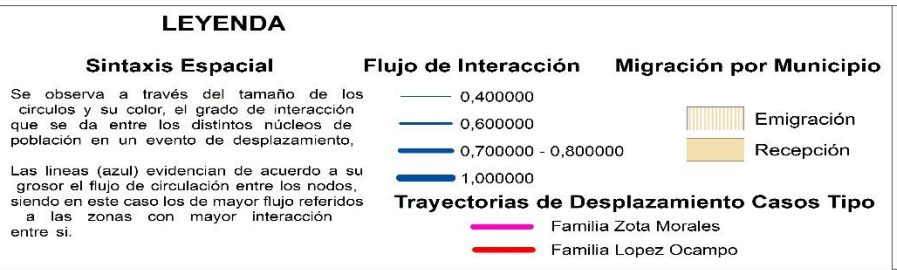
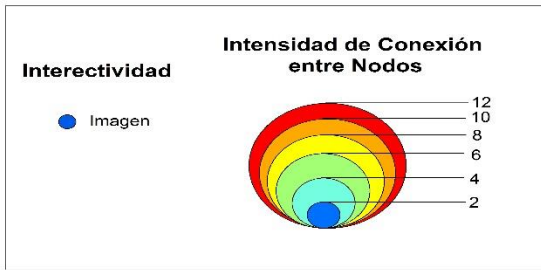
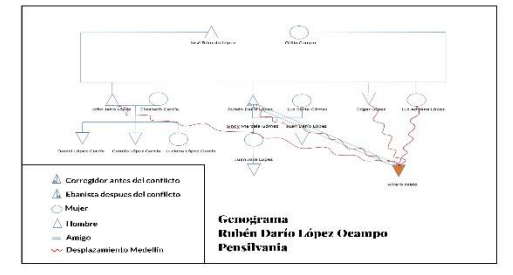
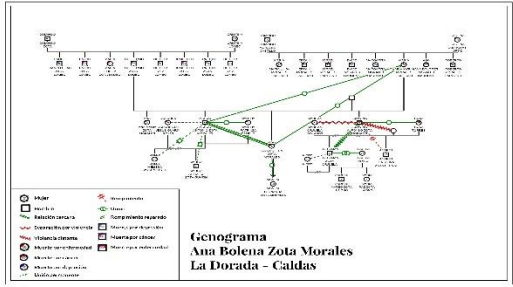
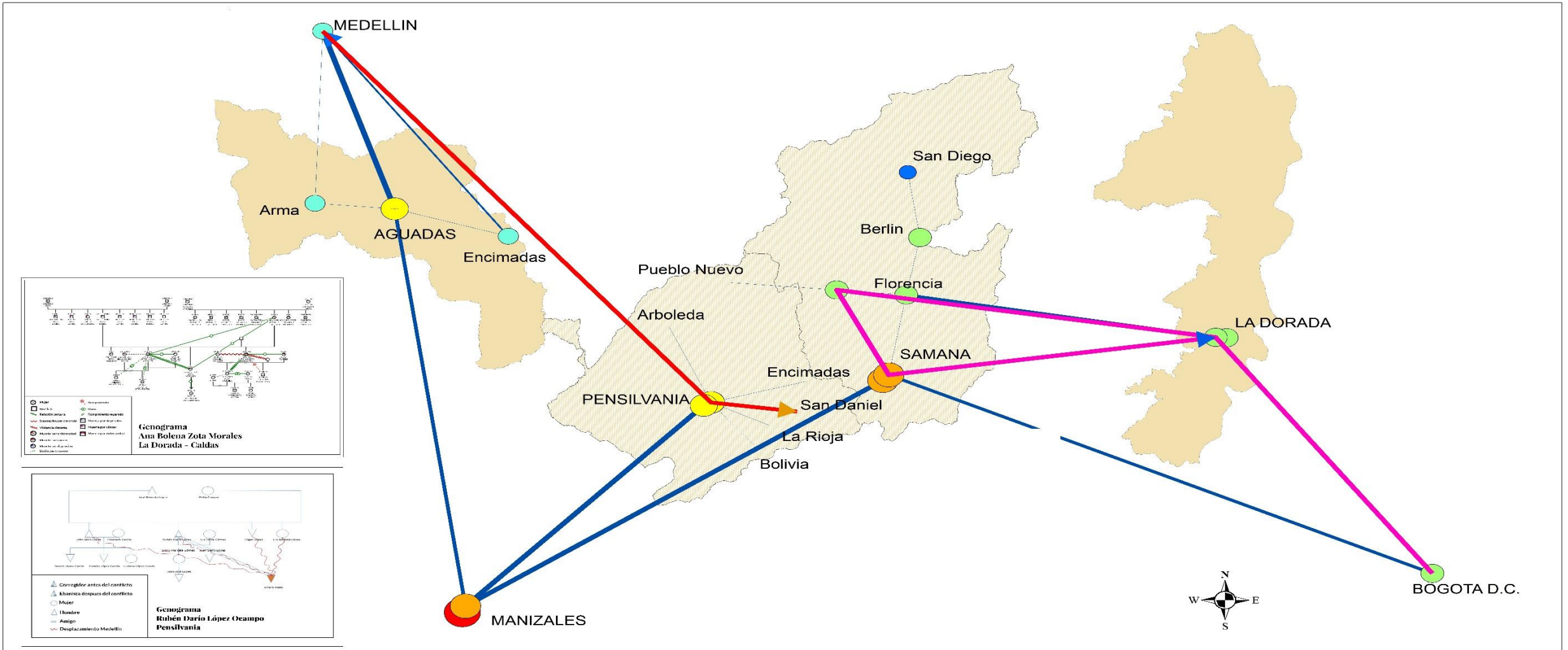
- Flujo de Recursos Nivel Central
- Flujo de Recursos Nivel Municipal

UNIVERSIDAD DE CALDAS  
 INSTITUTO DE INVESTIGACIONES EN CIENCIAS SOCIALES Y HUMANAS-ICSH  
 Sistema Integrado de Análisis Territorial - SIAT- DET  
 Red Internacional Sobre Territorio y Cultura - RETEC  
 Investigador Principal: PhD. Beatriz Nates Cruz



Proyecto: **TEMPO**  
 Procesos de Territorialización de la Memoria en Escenarios de Postconflicto.  
 Escala: 1:100.000  
 Sistema de Referencia: Sistema de Coordenadas GCS MAGNA Datum MAGNA Unidades en Grados  
 Fuente de Información: Secretaría de Educación Gobernación de Caldas

# TERRITORIO Y PARENTESCO EN SINTAXIS ESPACIAL



UNIVERSIDAD DE CALDAS  
INSTITUTO DE INVESTIGACIONES EN CIENCIAS SOCIALES Y HUMANAS-ICSH

**Sistema Integrado de Análisis Territorial - SIAT- DET**  
**Red Internacional Sobre Territorio y Cultura - RETEC**  
Investigador Principal: PhD. Beatriz Nates Cruz

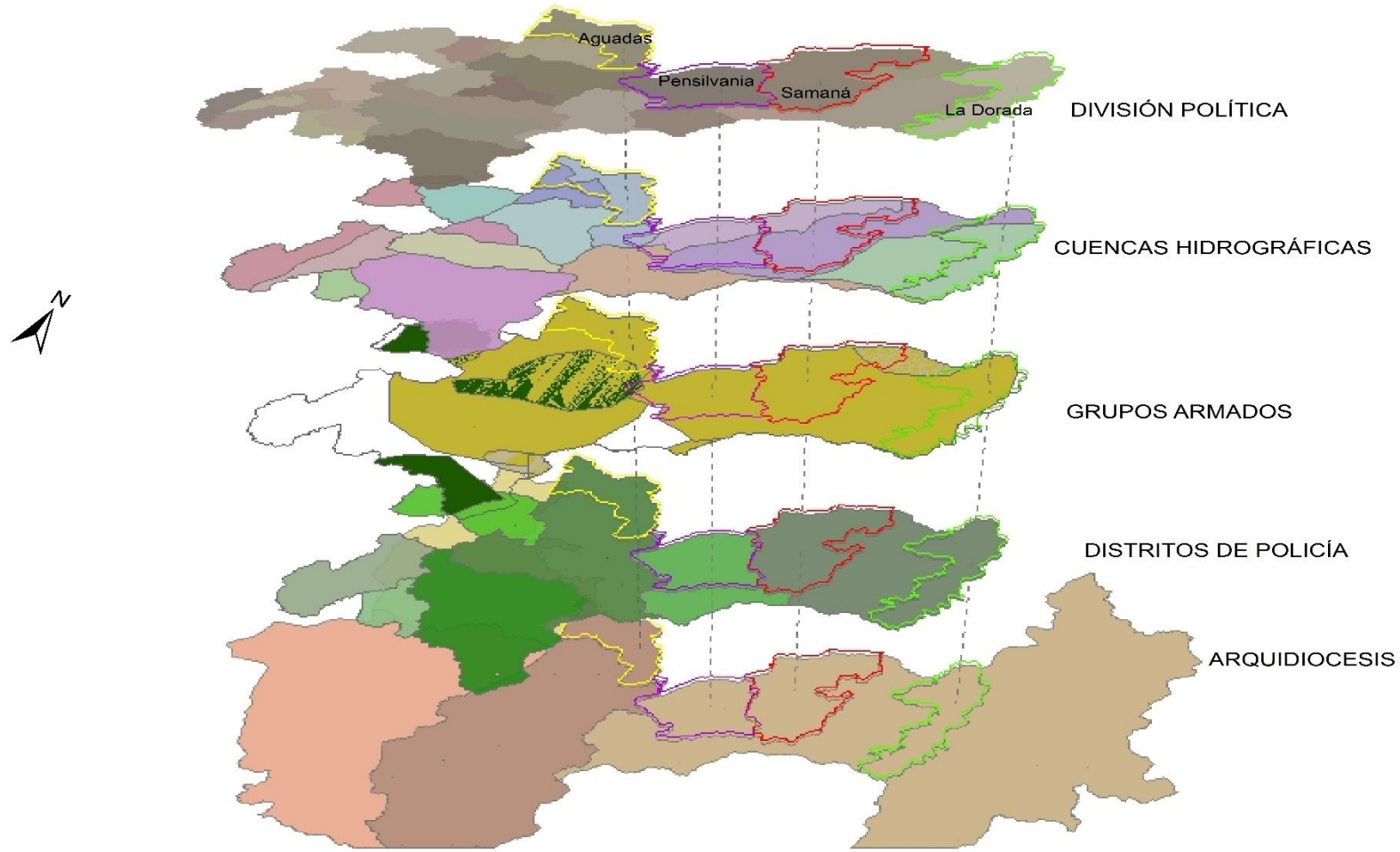
Proyecto: **TEMPO**  
Procesos de Territorialización de la Memoria en Escenarios de Postconflicto.

Escala: 1:519.450.299

Sistema de Referencia: Sistema de Coordenadas GCS MAGNA Datum MAGNA Unidades en Grados

Fuente de Información: Red Nacional de Información - RNI Trabajo de Campo

# CARTOGRAFIA 3D: TENSIONES DE LUGAR



## Interactividad

Entrevistas

## Cuencas Hidrográficas

|                         |                                       |
|-------------------------|---------------------------------------|
| Cuenca Río Arma         | Cuenca Río Tapias                     |
| Cuenca Río Campo Alegre | Cuenca Samaná Sur                     |
| Cuenca Río Chinchina    | Cuenca de Ríos Afluentes al Cauca     |
| Cuenca Río Guarino      | Cuenca de Ríos Afluentes al Magdalena |
| Cuenca Río Pacora       | Cuenca de la Miel                     |
| Cuenca Río Risaralda    | Cuenca del Río Pozo                   |
| Cuenca Río Supia        | Microcuenca de Maiba                  |

## LEYENDA

### Distritos de Policía

|                        |
|------------------------|
| DISTRITO I MANIZALES   |
| DISTRITO II CHINCHINA  |
| DISTRITO III ANSERMA   |
| DISTRITO IV RIOSUCIO   |
| DISTRITO V SALAMIÑA    |
| DISTRITO VI MANZANARES |
| DISTRITO VII LA DORADA |

### Arquidiócesis

|                         |
|-------------------------|
| ARQUIDIOCESIS MANIZALES |
| DIOCESIS DE JERICÓ      |
| DIOCESIS DE LA DORADA   |
| DIOCESIS DE PEREIRA     |

### Grupos Armados

|                |
|----------------|
| Autodefensa    |
| Banda Criminal |
| Guerrillas     |

UNIVERSIDAD DE CALDAS  
INSTITUTO DE INVESTIGACIONES EN CIENCIAS  
SOCIALES Y HUMANAS-ICSH

Sistema Integrado de Análisis Territorial - SIAT- DET  
Red Internacional Sobre Territorio y Cultura - RETEC  
Investigador Principal: PhD. Beatriz Nates Cruz



Proyecto: **TEMPO**  
Procesos de Territorialización  
de la Memoria en Escenarios  
de Postconflicto.

Escala: 1:117.752.609

Sistema de Referencia:  
Sistema de Coordenadas GCS MAGNA  
Datum MAGNA  
Unidades en Grados

Fuente de Información:  
Trabajo de Campo

# Créditos

Sistema Integrado de Análisis Territorial -**SIAT**-

Coordinación Científica: Dra. Beatriz Nates Cruz

Ing. Asistente: Sergio Camargo

Universidad de Caldas

Manizales Colombia

Diseño y diagramación

Mario Javier Bucheli R.